

MB ROOF MONO

Pannelli copertura in vetroresina per utilizzo agro-zootecnico
 Fiberglass roofing panels for agriculture and farming applications
 Deckungspaneele aus Glasfaserkunststoff für Anwendung in dem Landwirtschafts- und Viehzuchtbau
 Panneaux couverture en vitro résine destinés aux bâtiments d'élevage
 Paneles de cobertura en fibra de vidrio para el uso en agro-zootecnia

I pannelli metallici monolamiera con supporto in vetroresina di colore bianco e isolamento in schiuma poliuretanic Marcegaglia Buildtech sono adatti alla realizzazione di coperture discontinue con pendenze >7% di edifici destinati ai settori agricolo e zootecnico che necessitano di un'elevata resistenza ad agenti chimici e batterici, ma di limitate prestazioni estetiche.

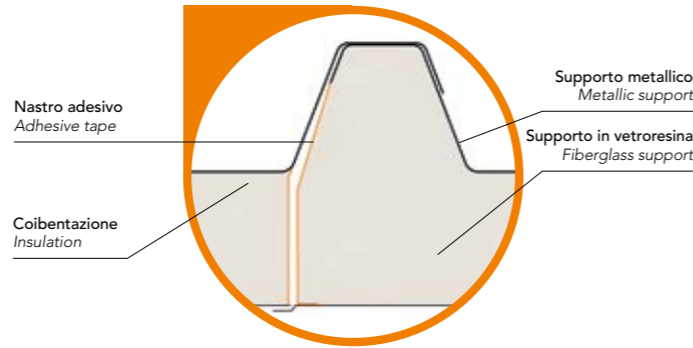
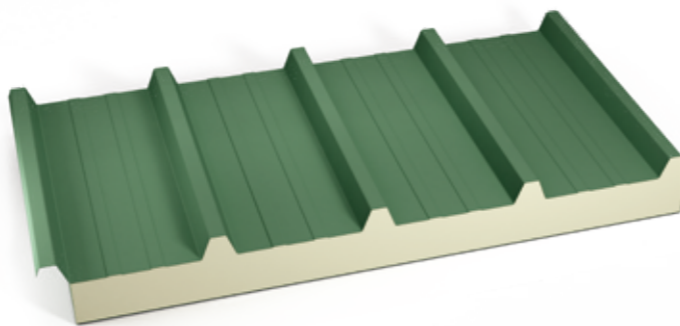
The single-layer metal panels with white fibreglass support and polyurethane foam insulation from Marcegaglia Buildtech are suitable for discontinuous roofing with slopes greater than 7% in buildings in the agricultural or zoot-echanical sectors that need a high level of resistance to chemical and bacterial agents, but have limited aesthetic requirements.

Die einschichtigen Blechplatten mit Unterstützung aus weißer Glasfiber und Isolierung aus Polyurethanschaum Marcegaglia Buildtech eignen sich für den Bau von nicht durchgängigen Dächern mit Neigungen > 7 % von Gebäuden für die Landwirtschaft oder Tierzucht, die eine erhöhte Festigkeit gegen chemische und bakterielle Einwirkungen, aber begrenzte ästhetische Anforderungen erfüllen müssen.

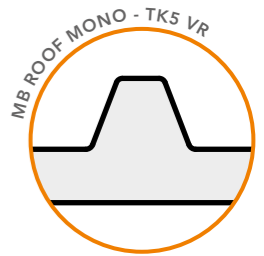
Les panneaux métalliques à parement simple avec support en fibre de verre blanche et isolant en mousse de polyuréthane Marcegaglia Buildtech sont adaptés à la réalisation de couvertures en discontinu à pente supérieure à 7 % de bâtiments destinés aux secteurs agricole et zootechnique qui requièrent une grande résistance aux agents chimiques et bactériens, et néanmoins une prestation esthétique limitée.

Los paneles metálicos monolaminados con soporte de fibra de vidrio blanco y aislamiento de espuma de poliuretano Marcegaglia Buildtech son adecuados para crear cubiertas discontinuas con pendientes > 7 % de edificios destinados a los sectores agrícola y zootécnico que requieran una alta resistencia a los agentes químicos y bacterianos, pero con prestaciones estéticas limitadas.

| Trasmittanza termica - Thermal transmittance | | | | | | | |
|--|----------|------|------|------|------|------|------|
| Spessore pannello mm Panel thickness mm | | 30 | 40 | 50 | 60 | 80 | 100 |
| U | W/m²K | 0,70 | 0,53 | 0,42 | 0,35 | 0,27 | 0,21 |
| | EN 14509 | | | | | | |



| CARATTERISTICHE Characteristics Eigenschaften Caractéristiques Características | Freccia F≤1/200 L | Deflection F≤ 1/200L | Durchbiegung F≤ 1/200L | Flèche F≤ 1/200L | Flecha F≤ 1/200L |
|--|---|---|---|---|---|
| Note | Lunghezza max produzione 13.500 mm | Notes Maximum production length: 13,500 mm | Bemerkungen Maximale Herstelllänge 13.500 mm | Notes Longueur max. production 13 500 mm | Notas Largo máx. fabricación 13.500 mm |



| MB ROOF MONO - TK5 VR | | | | | | | | | | | | | ACCIAIO - STEEL |
|--|---|------|------|------|------|------|------|------|------|------|------|------|-----------------|
| Spessore supporto Support thickness | Distanza fra gli appoggi in m - Supports spacing (m) | | | | | | | | | | | | |
| | ▲ ▲ campata semplice - simple span | | | | | | | | | | | | |
| mm | 1 | 1,25 | 1,5 | 1,75 | 2 | 2,25 | 2,5 | 2,75 | 3 | 3,25 | 3,5 | 3,75 | |
| | Carico massimo positivo uniformemente distribuito in kN/m² acciaio - Max positive load capacity kN/m² steel | | | | | | | | | | | | |
| 0,5 | 5,10 | 3,32 | 2,31 | 1,69 | 1,30 | 0,96 | 0,71 | | | | | | |
| 0,6 | 6,14 | 3,93 | 2,73 | 2,00 | 1,53 | 1,15 | 0,84 | 0,63 | 0,48 | 0,38 | | | |
| 0,7 | 7,16 | 4,58 | 3,18 | 2,34 | 1,79 | 1,35 | 0,98 | 0,73 | 0,57 | 0,44 | 0,35 | | |
| 0,8 | 8,20 | 5,24 | 3,64 | 2,67 | 2,05 | 1,54 | 1,12 | 0,84 | 0,65 | 0,51 | 0,41 | 0,33 | |
| 1,0 | 10,24 | 6,55 | 4,55 | 3,34 | 2,56 | 1,93 | 1,40 | 1,05 | 0,81 | 0,64 | 0,51 | 0,41 | |

| MB ROOF MONO - TK5 VR | | | | | | | | | | | | | ACCIAIO - STEEL |
|--|---|------|------|------|------|------|------|------|------|------|------|------|-----------------|
| Spessore supporto Support thickness | Distanza fra gli appoggi in m - Supports spacing (m) | | | | | | | | | | | | |
| | ▲ ▲ ▲ ▲ campata multipla - multiple span | | | | | | | | | | | | |
| mm | 1 | 1,25 | 1,5 | 1,75 | 2 | 2,25 | 2,5 | 2,75 | 3 | 3,25 | 3,5 | 3,75 | |
| | Carico massimo positivo uniformemente distribuito in kN/m² acciaio - Max positive load capacity kN/m² steel | | | | | | | | | | | | |
| 0,5 | 6,64 | 4,30 | 2,88 | 2,12 | 1,63 | 1,30 | 1,05 | 0,86 | 0,69 | 0,54 | | | |
| 0,6 | 7,68 | 4,91 | 3,41 | 2,51 | 1,92 | 1,52 | 1,23 | 1,01 | 0,81 | 0,64 | 0,51 | | |
| 0,7 | 9,46 | 6,12 | 4,27 | 3,13 | 2,39 | 1,81 | 1,43 | 1,18 | 0,95 | 0,74 | 0,59 | 0,48 | |
| 0,8 | 11,04 | 7,04 | 4,87 | 3,56 | 2,71 | 2,13 | 1,64 | 1,35 | 1,08 | 0,85 | 0,68 | 0,55 | |
| 1,0 | 14,13 | 9,16 | 6,33 | 4,63 | 3,52 | 2,77 | 2,04 | 1,69 | 1,35 | 1,06 | 0,85 | 0,69 | |

| MB ROOF MONO - TK5 VR | | | | | | | | | | | | | ALLUMINIO - ALUMINIUM | |
|--|---|------|------|------|------|------|--|------|------|------|------|------|-----------------------|------|
| Spessore supporto Support thickness | Distanza fra gli appoggi in m - Supports spacing (m) | | | | | | | | | | | | | |
| | ▲ ▲ campata semplice - simple span | | | | | | ▲ ▲ ▲ ▲ campata multipla - multiple span | | | | | | | |
| mm | 1 | 1,25 | 1,5 | 1,75 | 2 | 2,25 | 2,50 | 1 | 1,25 | 1,5 | 1,75 | 2 | 2,25 | 2,50 |
| | Carico massimo positivo uniformemente distribuito in kN/m² alluminio - Max positive load capacity kN/m² aluminium | | | | | | | | | | | | | |
| 0,6 | 2,97 | 1,90 | 1,28 | 0,80 | 0,54 | 0,38 | 0,28 | 3,71 | 2,37 | 1,65 | 1,21 | 0,90 | 0,60 | 0,45 |
| 0,7 | 3,46 | 2,21 | 1,49 | 0,94 | 0,63 | 0,44 | 0,32 | 4,33 | 2,77 | 1,92 | 1,41 | 1,05 | 0,74 | 0,54 |
| 0,8 | 3,96 | 2,53 | 1,70 | 1,07 | 0,72 | 0,51 | 0,37 | 4,95 | 3,16 | 2,20 | 1,62 | 1,20 | 0,84 | 0,61 |
| 1,0 | 4,94 | 3,16 | 2,13 | 1,34 | 0,90 | 0,63 | 0,46 | 6,18 | 3,96 | 2,75 | 2,02 | 1,50 | 1,05 | 0,77 |

| Peso nominale dei pannelli - Nominal panel weight / kg/m² | | | | | | | |
|---|--|--|-------|-------|-------|-------|-------|
| | Spessore nominale lamiera Nominal metal sheet thickness | Spessore nominale pannello mm - Nominal panel thickness mm | | | | | |
| | | mm | 30 | 40 | 50 | 60 | 80 |
| Acciaio Steel | 0,5 | 6,60 | 6,95 | 7,35 | 7,70 | 8,50 | 9,25 |
| | 0,6 | 7,55 | 7,95 | 8,30 | 8,70 | 9,45 | 10,20 |
| | 0,7 | 8,55 | 8,95 | 9,30 | 9,70 | 10,45 | 11,20 |
| | 0,8 | 9,55 | 9,90 | 10,30 | 10,65 | 11,45 | 12,20 |
| | 1,0 | 11,50 | 11,90 | 12,25 | 12,65 | 13,40 | 14,15 |
| Alluminio Aluminium | 0,6 | 3,90 | 4,30 | 4,65 | 5,05 | 5,80 | 6,55 |
| | 0,7 | 4,25 | 4,60 | 5,00 | 5,35 | 6,15 | 6,90 |
| | 0,8 | 4,55 | 4,95 | 5,35 | 5,70 | 6,45 | 7,25 |
| | 1,0 | 5,25 | 5,60 | 6,00 | 6,40 | 7,15 | 7,90 |

Le prestazioni al fuoco dei pannelli sono definite nelle tabelle alla sezione "CERTIFICAZIONI" presente nel catalogo.
 The fire performance of the panels is defined in the tables in the "CERTIFICATIONS" section of the catalogue.
 Il montaggio dei pannelli in parete può avvenire in posa sia verticale sia orizzontale. Nel caso di posa orizzontale si raccomanda di posizionare i pannelli con il maschio verso l'alto.
 Panels may be mounted as wall cladding, both vertically and horizontally. When mounting horizontally, it is recommended to install the panels with male facing up.