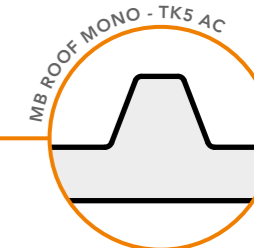


MB ROOF MONO

Pannelli copertura monolamiera
Single sheet roofing panels
Verkleidungspaneele mit einseitigem Deckblech
Panneaux couverture tôle simple
Paneles de cobertura chapa única



TK5 AC

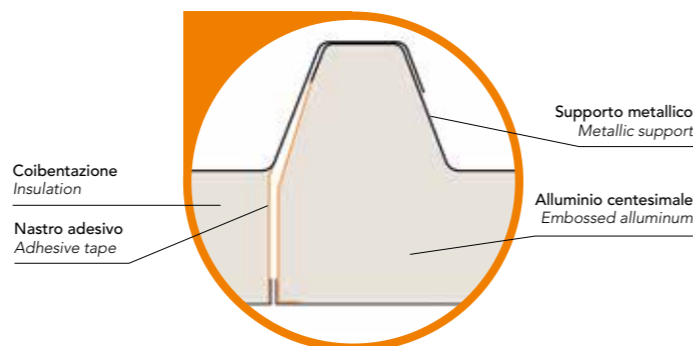
I pannelli metallici monolamiera con supporto in alluminio centesimale e isolamento in schiuma poliuretana Marcegaglia Buildtech sono adatti alla realizzazione di coperture discontinue leggere con pendenze >7% di edifici civili o industriali che necessitano di limitate prestazioni estetiche.

The single-layer metal panels with thin aluminium sheet support and polyurethane foam insulation from Marcegaglia Buildtech are suitable for light discontinuous roofing with slopes greater than 7% in civil or industrial buildings with limited aesthetic requirements.

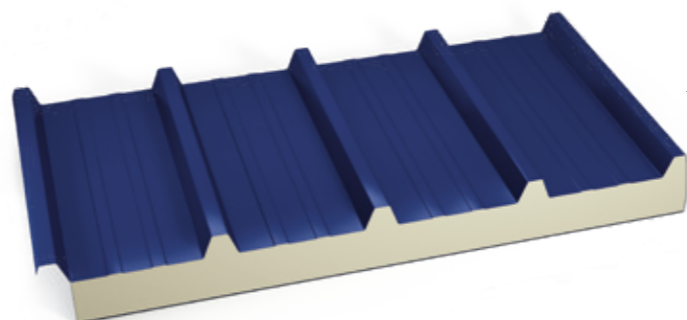
Die einschichtigen Blechplatten mit Unterstützung aus Aluminiumfolie und Isolierung aus Polyurethanschaum Marcegaglia Buildtech eignen sich für den Bau von leichten, nicht durchgängigen Dächern mit Neigungen >7% von Wohn- und Industriegebäuden, die begrenzte ästhetische Anforderungen erfüllen müssen.

Les panneaux métalliques à parement simple avec support en aluminium centésimal et isolant en mousse de polyuréthane Marcegaglia Buildtech sont adaptés à la réalisation de couvertures en discontinu légères à pente supérieure à 7% de bâtiments civils ou industriels qui requièrent des prestations esthétiques limitées.

Los paneles metálicos monolaminados con soporte de aluminio centesimal y aislamiento de espuma de poliuretano Marcegaglia Buildtech son adecuados para la realización de cubiertas ligeras discontinuas con pendientes >7% de edificios civiles o industriales que requieran unas prestaciones estéticas limitadas.



Trasmittanza termica - Thermal transmittance	
Spessore pannello Panel thickness	U
mm	W/m ² K EN ISO 6946
15	1,18
30	0,70
40	0,53
50	0,42
60	0,35
80	0,27
100	0,21
120	0,18
150	0,14



CARATTERISTICHE Characteristics Eigenschaften Caractéristiques Características	Freccia F ≤ 1/200 L	Deflection F ≤ 1/200L	Durchbiegung F ≤ 1/200L	Flèche F ≤ 1/200L	Flecha F ≤ 1/200L
Note È possibile anche il montaggio rovesciato		Notes Can also be installed upside-down	Bemerkungen Auch die umgekehrte Montage ist möglich	Notes Montage à l'envers possible	Notas También es posible el montaje al revés

MB ROOF MONO - TK5 AC													ACCIAIO - STEEL		
Spessore supporto Support thickness	Distanza fra gli appoggi in m - Supports spacing (m)														
	▲ ▲ campata semplice - simple span														
mm	1	1,25	1,5	1,75	2	2,25	2,5	2,75	3	3,25	3,5	3,75	Carico massimo uniformemente distribuito in kN/m ² acciaio - Max load capacity kN/m ² steel		
	0,5	5,10	3,32	2,31	1,69	1,30	0,96	0,71							
0,6	6,14	3,93	2,73	2,00	1,53	1,15	0,84	0,63	0,48	0,38					
0,7	7,16	4,58	3,18	2,34	1,79	1,35	0,98	0,73	0,57	0,44	0,35				
0,8	8,20	5,24	3,64	2,67	2,05	1,54	1,12	0,84	0,65	0,51	0,41	0,33			
1,0	10,24	6,55	4,55	3,34	2,56	1,93	1,40	1,05	0,81	0,64	0,51	0,41			

MB ROOF MONO - TK5 AC													ACCIAIO - STEEL		
Spessore supporto Support thickness	Distanza fra gli appoggi in m - Supports spacing (m)														
	▲ ▲ ▲ ▲ campata multipla - multiple span														
mm	1	1,25	1,5	1,75	2	2,25	2,5	2,75	3	3,25	3,5	3,75	Carico massimo uniformemente distribuito in kN/m ² acciaio - Max load capacity kN/m ² steel		
	0,5	6,64	4,30	2,88	2,12	1,63	1,30	1,05	0,86	0,69	0,54				
0,6	7,68	4,91	3,41	2,51	1,92	1,52	1,23	1,01	0,81	0,64	0,51				
0,7	9,46	6,12	4,27	3,13	2,39	1,81	1,43	1,18	0,95	0,74	0,59	0,48			
0,8	11,04	7,04	4,87	3,56	2,71	2,13	1,64	1,35	1,08	0,85	0,68	0,55			
1,0	14,13	9,16	6,33	4,63	3,52	2,77	2,04	1,69	1,35	1,06	0,85	0,69			

MB ROOF MONO - TK5 AC													ALLUMINIO - ALUMINIUM				
Spessore supporto Support thickness	Distanza fra gli appoggi in m - Supports spacing (m)																
	▲ ▲ campata semplice - simple span						▲ ▲ ▲ ▲ campata multipla - multiple span										
mm	1	1,25	1,5	1,75	2	2,25	2,50	1	1,25	1,5	1,75	2	2,25	2,50	Carico massimo uniformemente distribuito in kN/m ² alluminio - Max load capacity kN/m ² aluminium		
	0,6	2,97	1,90	1,28	0,80	0,54	0,38	0,28	3,71	2,37	1,65	1,21	0,90	0,60	0,45		
0,7	3,46	2,21	1,49	0,94	0,63	0,44	0,32	4,33	2,77	1,92	1,41	1,05	0,74	0,54			
0,8	3,96	2,53	1,70	1,07	0,72	0,51	0,37	4,95	3,16	2,20	1,62	1,20	0,84	0,61			
1,0	4,94	3,16	2,13	1,34	0,90	0,63	0,46	6,18	3,96	2,75	2,02	1,50	1,05	0,77			

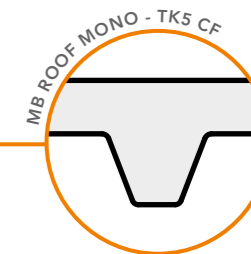
Peso nominale dei pannelli - Nominal panel weight / kg/m ²											
	Spessore nominale lamiera Nominal metal sheet thickness		Spessore nominale pannello mm - Nominal panel thickness mm								
	mm		15	30	40	50	60	80	100		
Acciaio Steel	0,5		5,70	6,30	6,65	7,05	7,40	8,20	8,95	9,70	10,85
	0,6		6,70	7,25	7,65	8,00	8,40	9,15	9,90	10,70	11,80
	0,7		7,70	8,25	8,65	9,00	9,40	10,15	10,90	11,65	12,80
	0,8		8,65	9,25	9,60	10,00	10,35	11,15	11,90	12,65	13,80
	1,0		10,60	11,20	11,55	11,95	12,35	13,10	13,85	14,60	15,75
Alluminio Aluminium	0,6		3,00	3,60	4,00	4,35	4,75	5,46	6,25	7,00	8,15
	0,7		3,35	3,90	4,30	4,70	5,05	5,80	6,60	7,35	8,50
	0,8		3,70	4,25	4,65	5,00	5,40	6,15	6,90	7,70	8,80
	1,0		4,35	4,95	5,30	5,70	6,10	6,85	7,60	8,35	9,50

Le prestazioni al fuoco dei pannelli sono definite nelle tabelle alla sezione "CERTIFICAZIONI" presente nel catalogo.
The fire performance of the panels is defined in the tables in the "CERTIFICATIONS" section of the catalogue.

MB ROOF MONO

Pannelli copertura deck
Deck roofing panels
Dachelemente
Panneaux couverture deck
Paneles de cobertura deck

TK5 CF



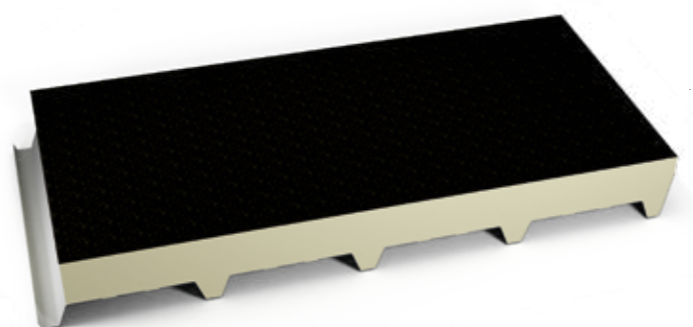
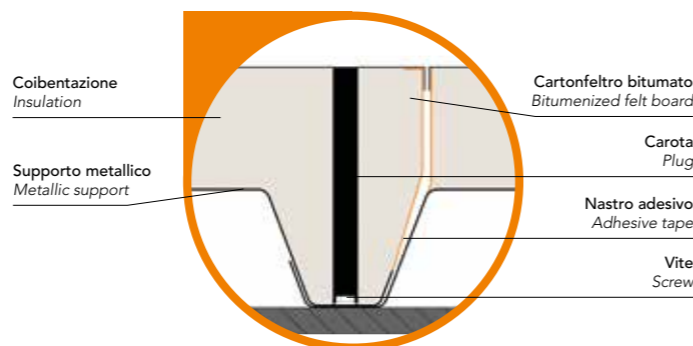
I pannelli metallici monolamiera con supporto in cartonfeltro bitumato e isolamento in schiuma poliuretano Marcegaglia Buildtech sono adatti alla realizzazione di coperture discontinue leggere con pendenze >7% di edifici civili o industriali che necessitano di limitate prestazioni estetiche.

The single-layer metal panels with bituminous felt support and polyurethane foam insulation from Marcegaglia Buildtech are suitable for light discontinuous roofing with slopes greater than 7% in civil or industrial buildings with limited aesthetic requirements.

Die einschichtigen Blechplatten mit Unterstützung aus Bitumenpappe und Isolierung aus Polyurethanschaum Marcegaglia Buildtech eignen sich für den Bau von leichten, nicht durchgängigen Dächern mit Neigungen >7% von Wohn- und Industriegebäuden, die begrenzte ästhetische Anforderungen erfüllen müssen.

Les panneaux métalliques à parement simple avec support en carton-feutre bitumé et isolant en mousse de polyuréthane Marcegaglia Buildtech sont adaptés à la réalisation de couvertures légères en discontinu à pente supérieure à 7% de bâtiments civils ou industriels qui requièrent des prestations esthétiques limitées.

Los paneles metálicos monolaminados con soporte de fieltro bituminoso y aislamiento de espuma de poliuretano Marcegaglia Buildtech son adecuados para la realización de cubiertas ligeras discontinuas con pendientes >7% de edificios civiles o industriales que requieran unas prestaciones estéticas limitadas.



Trasmittanza termica - Thermal transmittance	
Spessore pannello Panel thickness	U
mm	W/m ² K EN ISO 6946
15	1,18
30	0,70
40	0,53
50	0,42
60	0,35
80	0,27
100	0,21
120	0,18
150	0,14

CARATTERISTICHE Characteristics Eigenschaften Caractéristiques Características	Freccia F ≤ 1/200 L	Deflection F ≤ 1/200L	Durchbiegung F ≤ 1/200L	Flèche F ≤ 1/200L	Flecha F ≤ 1/200L
--	------------------------	--------------------------	----------------------------	----------------------	----------------------

MB ROOF MONO - TK5 CF													ACCIAIO - STEEL		
Spessore supporto Support thickness	Distanza fra gli appoggi in m - Supports spacing (m)														
	▲ ▲ ▲ ▲ ▲ ▲ ▲ ▲ ▲ ▲ ▲ ▲ ▲ ▲ campata semplice - simple span														
mm	1,00	1,25	1,50	1,75	2,00	2,25	2,50	2,75	3,00	3,25	3,50	3,75	Carico massimo uniformemente distribuito in kN/m ² acciaio - Max load capacity kN/m ² steel		
0,5	4,02	2,55	1,85	1,15	0,76	0,51	0,36	0,26	0,20						
0,6	6,35	4,04	2,54	1,58	1,04	0,71	0,50	0,36	0,27	0,20					
0,7	8,47	5,40	3,13	1,95	1,28	0,88	0,62	0,45	0,33	0,25					
0,8	10,60	6,56	3,77	2,34	1,54	1,06	0,75	0,55	0,40	0,30	0,23				
1,0	12,71	8,11	5,17	3,22	2,13	1,46	1,04	0,76	0,56	0,42	0,32	0,24			

MB ROOF MONO - TK5 CF													ACCIAIO - STEEL		
Spessore supporto Support thickness	Distanza fra gli appoggi in m - Supports spacing (m)														
	▲ ▲ ▲ ▲ ▲ ▲ ▲ ▲ ▲ ▲ ▲ ▲ ▲ ▲ campata multipla - multiple span														
mm	1,00	1,25	1,50	1,75	2,00	2,25	2,50	2,75	3,00	3,25	3,50	3,75	Carico massimo uniformemente distribuito in kN/m ² acciaio - Max load capacity kN/m ² steel		
0,5	3,83	2,44	1,70	1,24	0,94	0,74	0,59	0,48	0,44	0,34	0,28	0,21			
0,6	5,62	3,60	2,50	1,83	1,39	1,09	0,87	0,71	0,59	0,46	0,36	0,28			
0,7	7,21	4,63	3,21	2,35	1,79	1,40	1,12	0,92	0,72	0,56	0,43	0,34			
0,8	8,01	5,15	3,57	2,61	1,99	1,56	1,25	1,02	0,85	0,66	0,51	0,40			
1,0	10,40	6,68	4,64	3,39	2,58	2,03	1,63	1,33	1,10	0,89	0,69	0,55			

Peso nominale dei pannelli - Nominal panel weight / kg/m ²											
	Spessore nominale lamiera Nominal metal sheet thickness		Spessore nominale pannello mm - Nominal panel thickness mm								
	mm	mm	15	30	40	50	60	80	100	120	150
Acciaio Steel	0,5		5,70	6,30	6,65	7,05	7,40	8,20	8,95	9,70	10,85
	0,6		6,70	7,25	7,65	8,00	8,40	9,15	9,90	10,70	11,80
	0,7		7,70	8,25	8,65	9,00	9,40	10,15	10,90	11,65	12,80
	0,8		8,65	9,25	9,60	10,00	10,35	11,15	11,90	12,65	13,80
	1,0		10,60	11,20	11,55	11,95	12,35	13,10	13,85	14,60	15,75



Le prestazioni al fuoco dei pannelli sono definite nelle tabelle alla sezione "CERTIFICAZIONI" presente nel catalogo.
The fire performance of the panels is defined in the tables in the "CERTIFICATIONS" section of the catalogue.

MB ROOF MONO

Pannelli copertura in vetroresina per utilizzo agro-zootecnico
 Fiberglass roofing panels for agriculture and farming applications
 Deckungspaneele aus Glasfaserkunststoff für Anwendung in dem Landwirtschafts- und Viehzuchtbau
 Panneaux couverture en vitro résine destinés aux bâtiments d'élevage
 Paneles de cobertura en fibra de vidrio para el uso en agro-zootecnia

TK5 VR

I pannelli metallici monolamiera con supporto in vetroresina di colore bianco e isolamento in schiuma poliuretanic Marcegaglia Buildtech sono adatti alla realizzazione di coperture discontinue con pendenze >7% di edifici destinati ai settori agricolo e zootecnico che necessitano di un'elevata resistenza ad agenti chimici e batterici, ma di limitate prestazioni estetiche.

The single-layer metal panels with white fibreglass support and polyurethane foam insulation from Marcegaglia Buildtech are suitable for discontinuous roofing with slopes greater than 7% in buildings in the agricultural or zoot-echanical sectors that need a high level of resistance to chemical and bacterial agents, but have limited aesthetic requirements.

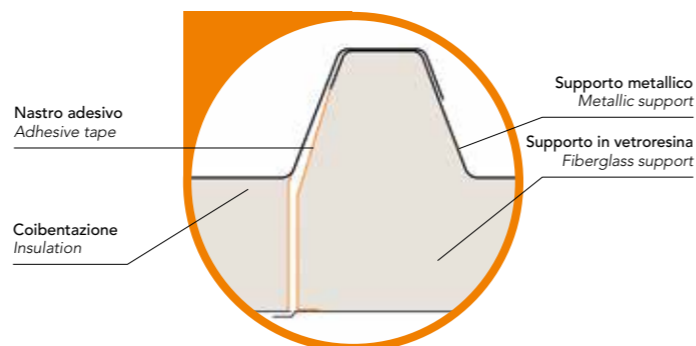
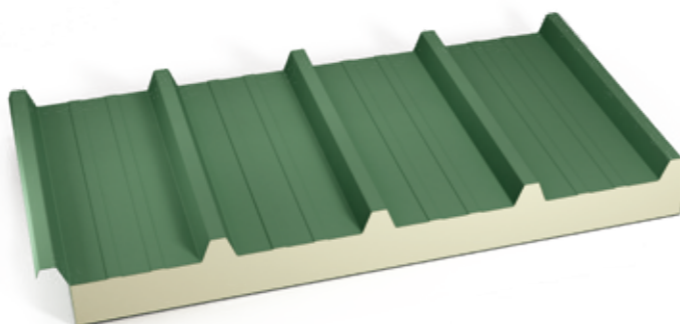
Die einschichtigen Blechplatten mit Unterstützung aus weißer Glasfiber und Isolierung aus Polyurethanschaum Marcegaglia Buildtech eignen sich für den Bau von nicht durchgängigen Dächern mit Neigungen > 7 % von Gebäuden für die Landwirtschaft oder Tierzucht, die eine erhöhte Festigkeit gegen chemische und bakterielle Einwirkungen, aber begrenzte ästhetische Anforderungen erfüllen müssen.

Les panneaux métalliques à parement simple avec support en fibre de verre blanche et isolant en mousse de polyuréthane Marcegaglia Buildtech sont adaptés à la réalisation de couvertures en discontinu à pente supérieure à 7 % de bâtiments destinés aux secteurs agricole et zootechnique qui requièrent une grande résistance aux agents chimiques et bactériens, et néanmoins une prestation esthétique limitée.

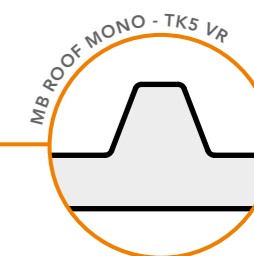
Los paneles metálicos monolaminados con soporte de fibra de vidrio blanco y aislamiento de espuma de poliuretano Marcegaglia Buildtech son adecuados para crear cubiertas discontinuas con pendientes > 7 % de edificios destinados a los sectores agrícola y zootécnico que requieran una alta resistencia a los agentes químicos y bacterianos, pero con prestaciones estéticas limitadas.

Trasmittanza termica - Thermal transmittance

Spessore pannello mm Panel thickness mm		30	40	50	60	80	100
U	W/m²K	0,70	0,53	0,42	0,35	0,27	0,21
	EN ISO 6946						



CARATTERISTICHE Characteristics Eigenschaften Caractéristiques Características	Freccia F≤1/200 L	Deflection F≤ 1/200L	Durchbiegung F≤ 1/200L	Flèche F≤ 1/200L	Flecha F≤ 1/200L
Note	Lunghezza max produzione 13.500 mm	Notes Maximum production length: 13,500 mm	Bemerkungen Maximale Herstelllänge 13.500 mm	Notes Longueur max. production 13 500 mm	Notas Largo máx. fabricación 13.500 mm



MB ROOF MONO - TK5 VR ACCIAIO - STEEL

Spessore supporto Support thickness	Distanza fra gli appoggi in m - Supports spacing (m)											
	▲ ▲ campata semplice - simple span											
mm	1	1,25	1,5	1,75	2	2,25	2,5	2,75	3	3,25	3,5	3,75
	Carico massimo uniformemente distribuito in kN/m² acciaio - Max load capacity kN/m² steel											
0,5	5,10	3,32	2,31	1,69	1,30	0,96	0,71					
0,6	6,14	3,93	2,73	2,00	1,53	1,15	0,84	0,63	0,48	0,38		
0,7	7,16	4,58	3,18	2,34	1,79	1,35	0,98	0,73	0,57	0,44	0,35	
0,8	8,20	5,24	3,64	2,67	2,05	1,54	1,12	0,84	0,65	0,51	0,41	0,33
1,0	10,24	6,55	4,55	3,34	2,56	1,93	1,40	1,05	0,81	0,64	0,51	0,41

MB ROOF MONO - TK5 VR ACCIAIO - STEEL

Spessore supporto Support thickness	Distanza fra gli appoggi in m - Supports spacing (m)											
	▲ ▲ ▲ ▲ campata multipla - multiple span											
mm	1	1,25	1,5	1,75	2	2,25	2,5	2,75	3	3,25	3,5	3,75
	Carico massimo uniformemente distribuito in kN/m² acciaio - Max load capacity kN/m² steel											
0,5	6,64	4,30	2,88	2,12	1,63	1,30	1,05	0,86	0,69	0,54		
0,6	7,68	4,91	3,41	2,51	1,92	1,52	1,23	1,01	0,81	0,64	0,51	
0,7	9,46	6,12	4,27	3,13	2,39	1,81	1,43	1,18	0,95	0,74	0,59	0,48
0,8	11,04	7,04	4,87	3,56	2,71	2,13	1,64	1,35	1,08	0,85	0,68	0,55
1,0	14,13	9,16	6,33	4,63	3,52	2,77	2,04	1,69	1,35	1,06	0,85	0,69

MB ROOF MONO - TK5 VR ALLUMINIO - ALUMINIUM

Spessore supporto Support thickness	Distanza fra gli appoggi in m - Supports spacing (m)													
	▲ ▲ campata semplice - simple span						▲ ▲ ▲ ▲ campata multipla - multiple span							
mm	1	1,25	1,5	1,75	2	2,25	2,50	1	1,25	1,5	1,75	2	2,25	2,50
	Carico massimo uniformemente distribuito in kN/m² alluminio - Max load capacity kN/m² aluminium													
0,6	2,97	1,90	1,28	0,80	0,54	0,38	0,28	3,71	2,37	1,65	1,21	0,90	0,60	0,45
0,7	3,46	2,21	1,49	0,94	0,63	0,44	0,32	4,33	2,77	1,92	1,41	1,05	0,74	0,54
0,8	3,96	2,53	1,70	1,07	0,72	0,51	0,37	4,95	3,16	2,20	1,62	1,20	0,84	0,61
1,0	4,94	3,16	2,13	1,34	0,90	0,63	0,46	6,18	3,96	2,75	2,02	1,50	1,05	0,77

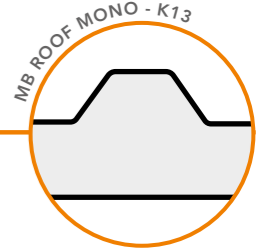
Peso nominale dei pannelli - Nominal panel weight / kg/m²

	Spessore nominale lamiera Nominal metal sheet thickness	Spessore nominale pannello mm - Nominal panel thickness mm					
		30	40	50	60	80	100
Acciaio Steel	0,5	6,60	6,95	7,35	7,70	8,50	9,25
	0,6	7,55	7,95	8,30	8,70	9,45	10,20
	0,7	8,55	8,95	9,30	9,70	10,45	11,20
	0,8	9,55	9,90	10,30	10,65	11,45	12,20
	1,0	11,50	11,90	12,25	12,65	13,40	14,15
Alluminio Aluminium	0,6	3,90	4,30	4,65	5,05	5,80	6,55
	0,7	4,25	4,60	5,00	5,35	6,15	6,90
	0,8	4,55	4,95	5,35	5,70	6,45	7,25
	1,0	5,25	5,60	6,00	6,40	7,15	7,90

Le prestazioni al fuoco dei pannelli sono definite nelle tabelle alla sezione "CERTIFICAZIONI" presente nel catalogo.
 The fire performance of the panels is defined in the tables in the "CERTIFICATIONS" section of the catalogue.
 Il montaggio dei pannelli in parete può avvenire in posa sia verticale sia orizzontale. Nel caso di posa orizzontale si raccomanda di posizionare i pannelli con il maschio verso l'alto.
 Panels may be mounted as wall cladding, both vertically and horizontally. When mounting horizontally, it is recommended to install the panels with male facing up.

MB ROOF MONO

Pannelli monolamiera per rivestimento di pareti e coperture
 Single sheet wall and roofing panels
 Wand- und Verkleidungspaneele mit einseitigem Deckblech
 Panneaux mono-tôle pour revêtement de parois et toitures
 Paneles metálicos monohoja para revestimiento de paredes y cubiertas



K13

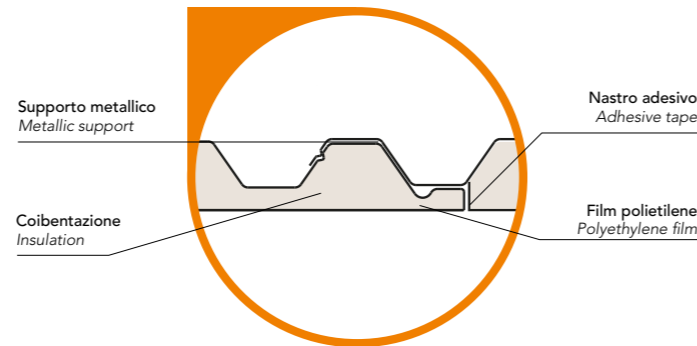
I pannelli metallici monolamiera con isolamento in schiuma poliuretanica Marcegaglia Buildtech sono adatti alla realizzazione di pareti e coperture piane o a modesta curvatura di fabbricati ad uso industriale, commerciale o residenziale che necessitano di limitate prestazioni estetiche.

The single-layer metal panels with thin aluminium sheet support and polyurethane foam insulation from Marcegaglia Buildtech are suitable for walls and flat or slightly curved roofs in industrial, commercial or residential buildings with limited aesthetic requirements.

Die einschichtigen Blechplatten mit Isolierung aus Polyurethanschaum Marcegaglia Buildtech eignen sich für den Bau von Wänden und flachen oder leicht gekrümmten Dächern von Industrie-, Gewerbe- oder Wohngebäuden, die begrenzte ästhetische Anforderungen erfüllen müssen.

Les panneaux métalliques à parement simple avec isolant en mousse de polyuréthane Marcegaglia Buildtech sont adaptés à la réalisation de murs et couvertures plans ou à faible pente de constructions à usage industriel, commercial ou résidentiel qui requièrent des prestations esthétiques limitées.

Los paneles metálicos monolaminados con aislamiento de espuma de poliuretano Marcegaglia Buildtech son adecuados para la realización de paredes y techos planos o moderadamente curvados de edificios para uso industrial, comercial o residencial que requieren un rendimiento estético limitado.



MB ROOF MONO - K13		ACCIAIO - STEEL				
Spessore supporto Support thickness	Distanza fra gli appoggi in m - Supports spacing (m)					
	▲ ▲ campata semplice - simple span		▲ ▲ ▲ ▲ campata multipla - multiple span			
mm	1	1,25	1	1,25	1,50	
Carico massimo uniformemente distribuito in kN/m ² acciaio - Max load capacity kN/m ² steel						
0,5	1,84	0,88	3,06	1,50	0,88	
0,6	2,18	1,09	3,60	1,84	1,02	

MB ROOF MONO - K13		ALLUMINIO - ALUMINIUM				
Spessore supporto Support thickness	Distanza fra gli appoggi in m - Supports spacing (m)					
	▲ ▲ campata semplice - simple span		▲ ▲ ▲ ▲ campata multipla - multiple span			
mm	1	1,25	1	1,25	1,50	
Carico massimo uniformemente distribuito in kN/m ² alluminio - Max load capacity kN/m ² aluminium						
0,6	0,73	0,36	1,20	0,61	0,34	

Peso nominale dei pannelli - Nominal panel weight

Spessore nominale lamiera Nominal metal sheet thickness	Peso medio kg/m ² - Average weight kg/m ²	
	Acciaio - Steel	Alluminio - Aluminium
0,5	5,7	-
0,6	6,8	2,9

Le prestazioni al fuoco dei pannelli sono definite nelle tabelle alla sezione "CERTIFICAZIONI" presente nel catalogo.
 The fire performance of the panels is defined in the tables in the "CERTIFICATIONS" section of the catalogue.

PROPRIETÀ AUTOCENTINANTI (su appoggio continuo)

Il pannello K13 MONO ACCIAIO può essere installato su pareti e coperture curve con raggio di curvatura minimo di 15 m. Raggi di curvatura inferiori (minimo 12 m) sono possibili adottando particolari accorgimenti in fase di montaggio.

SELF-CAMBERING PROPERTIES (on continuous support)

The steel panel T13 MONO can be installed on walls and curved roofing with minimum radius of curvature of 15 m. Installation with lower radii (minimum 12 m) are feasible provided that specific solutions are implemented during the assembly phase.

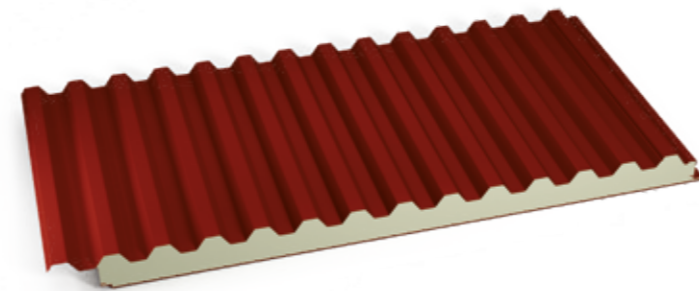
COLORI STANDARD STANDARD COLORS:

- M1301, bianco grigio • grey white
- M4301, rosso Siena • "Siena" red
- M5301, testa di moro • dark brown



CUSTOM

Su richiesta possono essere previsti tutti i colori simili a quelli contenuti nella cartella RAL.
 Upon request, all colours similar to the RAL range can be manufactured.



CARATTERISTICHE Characteristics Eigenschaften Caractéristiques Características	Finitura interna Film sottile di polietilene (standard)	Internal side finishing Polyethylene thin film (standard)	Interne Oberflächenbearbeitung Dünne Polyäthylenfolie (Standard)	Finition interne Mince film de polyéthylène (standard)	Acabado interior Película fina de polietileno (estándar)
	Trasmittanza termica U=0,92 W/m ² K (UNI EN ISO 6946)	Thermal transmittance U=0,92 W/m ² K (UNI EN ISO 6946)	Wärmedurchgang U=0,92 W/m ² K (UNI EN ISO 6946)	Coefficient de transmission thermique U=0,92 W/m ² K (UNI EN ISO 6946)	Transmitancia térmica U=0,92 W/m ² K (UNI EN ISO 6946)