

MB HIDDEN FIX



Pannelli parete in poliuretano a fissaggio nascosto
 Polyurethane wall panels with concealed fastening
 Wandpaneele aus Polyurethan mit verdeckter Befestigung
 Panneaux bardage en polyuréthane à fixation cachée
 Paneles pared de poliuretano con fijación oculta

PDF - PFV - PLF

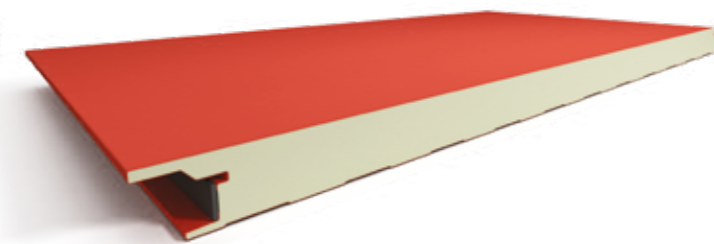
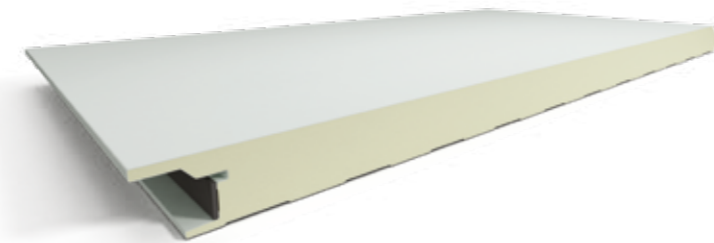
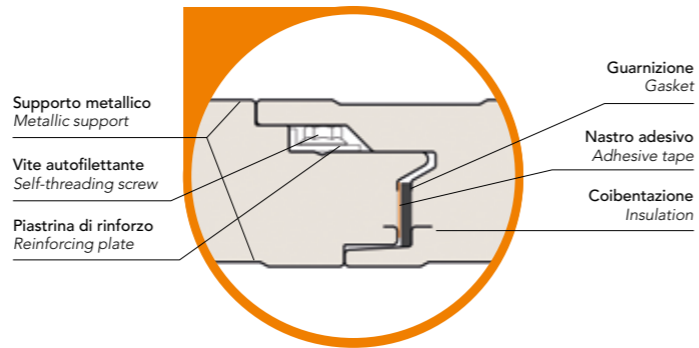
I pannelli metallici bilamiera a fissaggio nascosto con isolamento in schiuma poliuretano Marcegaglia Buildtech sono adatti alla realizzazione di pareti interne ed esterne di edifici civili o industriali che necessitano di maggiori prestazioni estetiche ottenibili grazie alla possibilità di nascondere il fissaggio.

The metal sandwich panels with concealed fixing points and polyurethane foam insulation from Marcegaglia Buildtech are suitable for internal or external walls of civil or industrial buildings with specific aesthetic requirements, as the fixing points can be hidden.

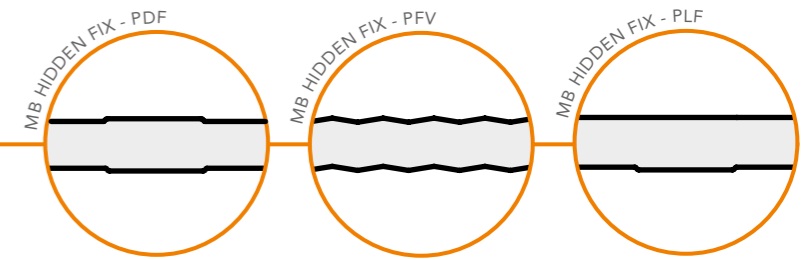
Die verdeckt befestigten zweischichtigen Blechplatten mit Isolierung aus Polyurethanschaum Marcegaglia Buildtech eignen sich für die Erstellung von Innen- und Außenwänden von Wohn- oder Industriegebäuden, die erhöhte ästhetische Anforderungen erfüllen müssen, die durch die mögliche Verdeckung der Befestigungselemente erreicht werden.

Les panneaux métalliques à deux parements acier à fixations cachées avec isolant en mousse de polyuréthane Marcegaglia Buildtech sont adaptés à la réalisation de murs intérieurs et extérieurs de bâtiments civils ou industriels qui requièrent de plus grandes prestations esthétiques obtenues grâce à la possibilité de dissimuler la fixation.

Los paneles metálicos bilaminados tienen fijación oculta y el aislamiento de espuma de poliuretano Marcegaglia Buildtech, lo que los hace adecuados para la realización de paredes internas y externas de edificios civiles o industriales que necesiten un mayor rendimiento estético alcanzable gracias a la posibilidad de ocultar la fijación.

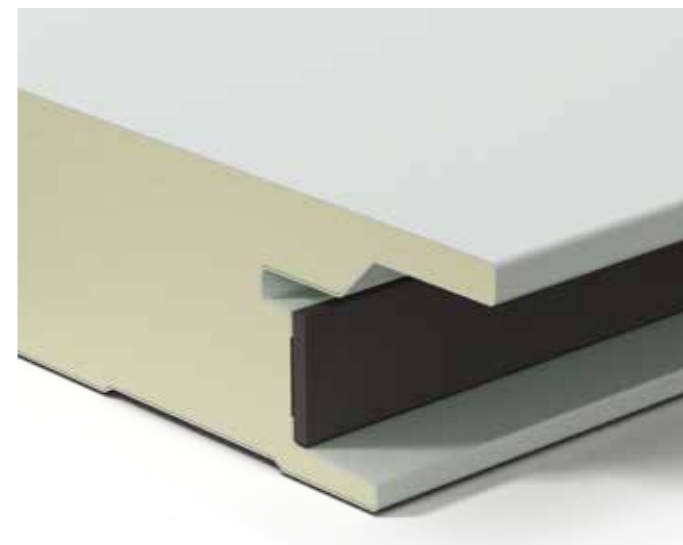


| CARATTERISTICHE Characteristics Eigenschaften Caractéristiques Características | Freccia F ≤ 1/200 L | Deflection F ≤ 1/200L | Durchbiegung F ≤ 1/200L | Flèche F ≤ 1/200L | Flecha F ≤ 1/200L |
|---|--|--|---|---|----------------------|
| Note Sul lato interno è possibile ottenere la superficie rigata su lotti da concordare. | Notes The interior side is also available with a grooved surface for lots to be agreed upon. | Bemerkungen Es besteht die Möglichkeit, die Innenseite mit geriffelter Oberfläche herzustellen, wobei die Losgröße zu vereinbaren ist. | Notes Sur le côté interne, il est possible d'obtenir un profil nervuré sur des lots à convenir. | Notas En el lado interior, se puede obtener la superficie rayada en lotes a convenir. | |



| MB HIDDEN FIX • PDF - PFV - PLF | | | | ACCIAIO - STEEL | | | | | | | | | | |
|--------------------------------------|--|----------------|------------------------|--|------|------|------|------|------|------|------|------|------|------|
| Spessore pannello Panel thickness | Spessore supporto Support thickness | Peso Weight | U W/m²K EN 14509 | Distanza fra gli appoggi in m - Supports spacing (m) | | | | | | | | | | |
| | | | | ▲ ▲ campata singola - single span | | | | | | | | | | |
| mm | mm | kg/m² | | 2 | 2,5 | 3 | 3,5 | 4 | 2,5 | 3 | 3,5 | 4 | 4,5 | 5 |
| 50 | 0,5/0,5 0,6/0,6 | 10,25 12,00 | 0,54 | 2,25 | 1,75 | 1,30 | 0,88 | 0,65 | 2,55 | 1,79 | 1,34 | 0,95 | 0,65 | 0,50 |
| | | | | 2,40 | 1,87 | 1,39 | 0,94 | 0,70 | 2,80 | 1,92 | 1,44 | 1,02 | 0,70 | 0,54 |
| 60 | 0,5/0,5 0,6/0,6 | 10,60 12,40 | 0,42 | 2,70 | 2,20 | 1,70 | 1,20 | 0,90 | 3,20 | 2,30 | 1,80 | 1,30 | 0,80 | 0,60 |
| | | | | 2,90 | 2,40 | 1,82 | 1,28 | 0,96 | 3,38 | 2,48 | 1,93 | 1,39 | 0,86 | 0,64 |
| 80 | 0,5/0,5 0,6/0,6 | 11,40 13,15 | 0,29 | 3,50 | 2,50 | 1,90 | 1,50 | 1,20 | 4,35 | 3,25 | 2,42 | 1,85 | 1,40 | 1,15 |
| | | | | 3,70 | 2,70 | 2,10 | 1,61 | 1,28 | 4,50 | 3,45 | 2,60 | 1,98 | 1,50 | 1,23 |
| 100 | 0,5/0,5 0,6/0,6 | 12,15 13,90 | 0,22 | 3,78 | 2,78 | 2,18 | 1,78 | 1,48 | 4,83 | 3,73 | 2,90 | 2,33 | 1,88 | 1,63 |
| | | | | 3,98 | 2,98 | 2,38 | 1,89 | 1,56 | 4,98 | 3,93 | 3,08 | 2,46 | 1,98 | 1,71 |
| 120 | 0,5/0,5 0,6/0,6 | 12,90 14,70 | 0,18 | 4,16 | 3,06 | 2,40 | 1,96 | 1,63 | 5,31 | 4,10 | 3,19 | 2,56 | 2,07 | 1,79 |
| | | | | 4,38 | 3,28 | 2,62 | 2,08 | 1,72 | 5,48 | 4,32 | 3,39 | 2,71 | 2,18 | 1,88 |
| 150 | 0,6/0,6 | 15,80 | 0,14 | 4,82 | 3,61 | 2,88 | 2,29 | 1,90 | 6,03 | 4,75 | 3,73 | 2,99 | 2,40 | 2,07 |

| MB HIDDEN FIX • PDF - PFV - PLF | | | | ALLUMINIO - ALUMINIUM | | | | | | | | | | |
|--------------------------------------|--|----------------|------------------------|--|------|------|------|------|------|------|------|------|------|------|
| Spessore pannello Panel thickness | Spessore supporto Support thickness | Peso Weight | U W/m²K EN 14509 | Distanza fra gli appoggi in m - Supports spacing (m) | | | | | | | | | | |
| | | | | ▲ ▲ campata singola - single span | | | | | | | | | | |
| mm | mm | kg/m² | | 2 | 2,5 | 3 | 3,5 | 4 | 2,5 | 3 | 3,5 | 4 | 4,5 | 5 |
| 50 | 0,6/0,6 | 5,40 | 0,54 | 1,65 | 1,00 | 0,60 | | | 1,50 | 1,00 | 0,62 | | | |
| 60 | 0,6/0,6 | 5,70 | 0,42 | 1,80 | 1,25 | 0,80 | 0,40 | | 1,80 | 1,30 | 0,90 | 0,60 | | |
| 80 | 0,6/0,6 | 6,50 | 0,29 | 2,15 | 1,66 | 1,20 | 0,80 | 0,58 | 2,00 | 1,60 | 1,20 | 0,90 | 0,63 | 0,40 |
| 100 | 0,6/0,6 | 7,30 | 0,22 | 2,48 | 1,98 | 1,53 | 1,13 | 0,91 | 2,33 | 1,92 | 1,53 | 1,23 | 0,98 | 0,80 |
| 120 | 0,6/0,6 | 8,00 | 0,18 | 2,73 | 2,20 | 1,68 | 1,24 | 1,00 | 2,56 | 2,10 | 1,68 | 1,35 | 1,10 | 0,90 |



Le prestazioni al fuoco dei pannelli sono definite nelle tabelle alla sezione "CERTIFICAZIONI" presente nel catalogo.
 The fire performance of the panels is defined in the tables in the "CERTIFICATIONS" section of the catalogue.
 Il montaggio dei pannelli può avvenire in posa sia verticale sia orizzontale.
 Nel caso di posa orizzontale si raccomanda di contattare l'ufficio commerciale per le dovute indicazioni.
 Panels may be mounted both vertically and horizontally.
 When mounting horizontally, please contact your sales office for instructions.